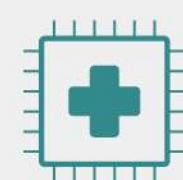


LES FOYERS FRANÇAIS EN QUÊTE D'UN WIFI PUISSANT POUR DES USAGES DIGITAUX TOUJOURS PLUS INTENSES



Avec la crise sanitaire et les différents confinements, les Français ont fortement développé leurs usages digitaux



61% ont découvert de nouveaux usages



62% ont intensifié leurs usages pendant la crise



22% ont découvert la visio dans un cadre professionnel



26% se sont fait plus souvent livrer leurs achats en ligne à domicile ou dans un point relais



21% ont découvert la visio pour faire une réunion, un apéritif, une soirée avec des amis



22% ont regardé plus souvent des films sur Internet en streaming ou VOD



21% ont découvert la prise de rdv en ligne avec un médecin



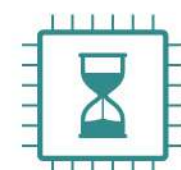
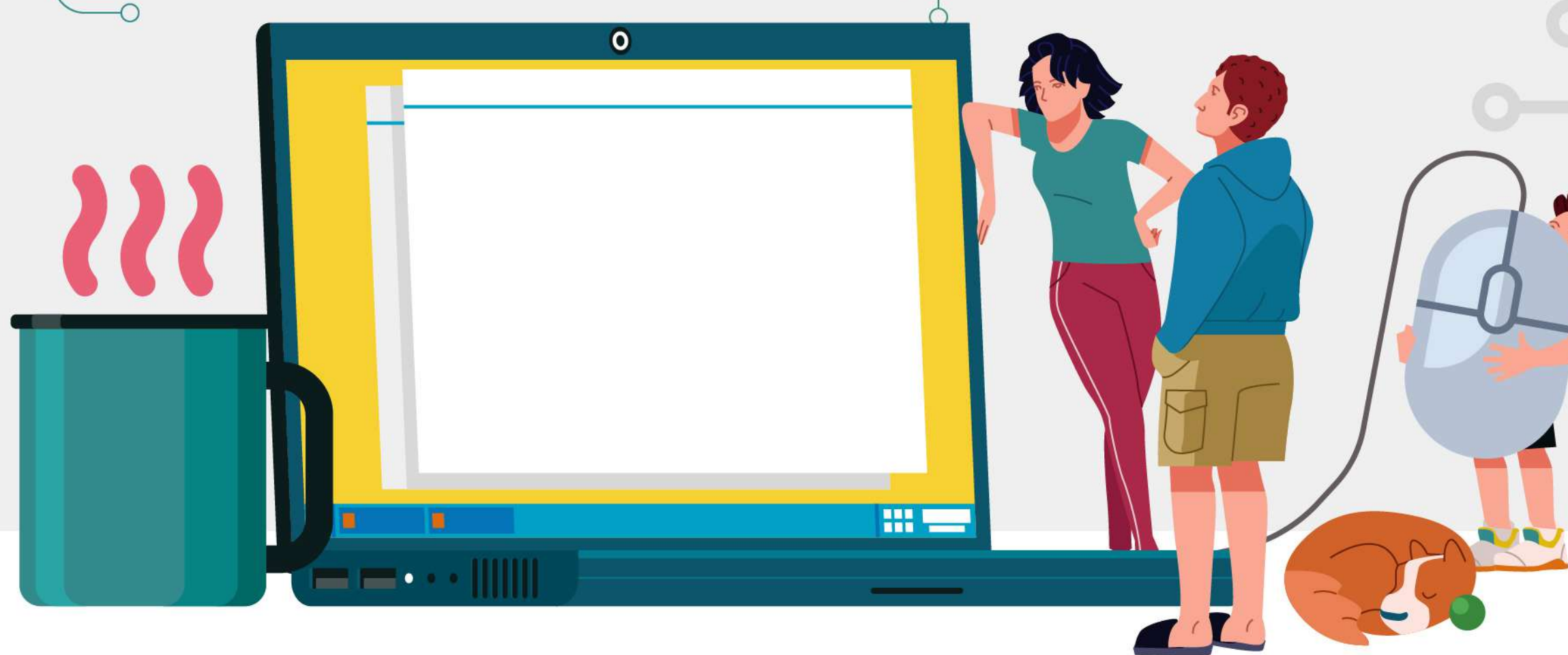
22% ont plus souvent pratiqué le click & collect



16% ont découvert la visio pour une consultation à distance avec un médecin



20% ont plus souvent regardé des tutos en ligne



Des usages qui vont perdurer dans le temps

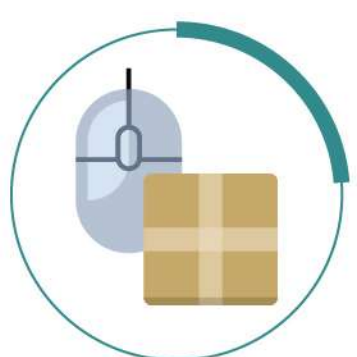
9 Français sur 10 ayant découvert de nouveaux usages (ou intensifié leurs pratiques) souhaitent continuer à les pratiquer tout autant aujourd'hui



39% vont continuer à prendre des rdvs en ligne avec un médecin



30% vont continuer à acheter en ligne et se faire livrer à domicile ou dans un point relais



24% vont continuer à pratiquer le click and collect



24% vont continuer à utiliser des services de visio dans un cadre professionnel



Mais un Wifi qui, parfois, n'arrive pas à suivre !



88% des Français sont satisfaits de leur connexion Wifi, MAIS...



48% font l'expérience de ralentissements lorsque connectés à plusieurs (56% auprès des familles)



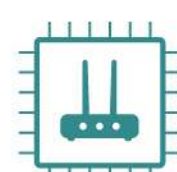
28% disent que des frictions peuvent naître dans le foyer quand plusieurs personnes sont connectées en même temps (41% auprès des familles)



69% pensent qu'elle pourrait être de meilleure qualité (78% auprès des familles)



39% seraient même prêts à payer plus cher leur abonnement internet pour avoir un meilleur Wifi ! (58% auprès des moins de 35 ans / 54% auprès des familles)



La box idéale ?



Pour **40%** des Français : Une box qui s'installe en deux temps trois mouvements, hyper facile à configurer



Pour **24%** : Une box avec des répéteurs Wifi inclus



Pour **19%** : Une box que je peux transporter où je veux quand je me déplace



Pour **11%** : Une box avec, à la clef, un SAV en visio avec un technicien au moindre problème

